

PE

(Polietilene)



DESCRIZIONE

Particolarmente morbido ed elastico ma con ottima resistenza ad agenti chimici e usura, il **Monofilo in PE** viene utilizzato per la produzione di spazzole per il lavaggio di frutta e ortaggi o per spazzole lava auto. Viene realizzato in sezione a croce e tonda a seconda dell'applicazione.

E' disponibile in un range di diametri da 0,35 mm a 0,85 mm.

Il **Monofilo in PE** non è igroscopico.

Fornito in versione non piumabile oppure piumata due lati, su richiesta anche con **certificazioni di idoneità al contatto con alimenti**.

CAMPI DI APPLICAZIONE

- Spazzole per lavare e incerare frutta e ortaggi
- Spazzole per uso industriale
- Spazzole per lavaggio auto

COLORI

PE è disponibile in colore nero oppure nei classici colori a catalogo.

ISTRUZIONI DI SICUREZZA PER LA PREPARAZIONE E LA MESSA IN OPERA

PE è un articolo e riferendoci alle vigenti normative europee (Reg. 1906/2007/CE – REACH) non necessita di preparazione della scheda dati di sicurezza.

Durante l'utilizzo si raccomanda di indossare guanti e occhiali protettivi e di attenersi alle prescrizioni di sicurezza previste nel luogo di lavoro.

PRODOTTO PER USO PROFESSIONALE.

DATI TECNICI (valori tipici)

DATI IDENTIFICATIVI DEL PRODOTTO

Composizione:

polietilene a bassa densità (LDPE), master coloranti a base PE

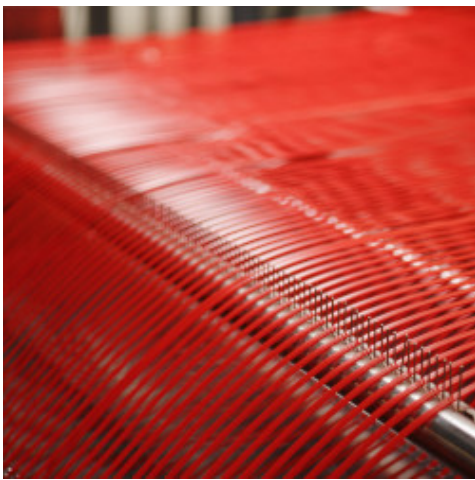
Aspetto:

monofilamenti

FILI&FORME



Lunghezza:	disponibili tutte le lunghezze fino a un massimo di 1200 mm tolleranza massima prevista $\pm 2\text{mm}$ – Solo per il taglio 1200 mm tolleranza $\pm 5\text{ mm}$
Utilizzo:	spazzole per lavare e incerare frutta e ortaggi spazzole industriali spazzole per lavaggio auto
Colori:	nero o diversi colori a scelta da catalogo
Peso specifico:	0,92 – 0,94 g/cm ³
Temperatura max. di utilizzo:	+80°C
Assorbimento acqua:	< 0,5%
Combustibilità:	infiammabile
Resistenza all'abrasione:	scarsa
Resistenza ai raggi UV:	scarsa
Resistenza chimica:	stabile al contatto con acidi deboli e forti (es. acido fluoridrico), buona resistenza ad alcali deboli e forti e sali inorganici. Buona resistenza agli idrocarburi paraffinici, resiste agli alogeni, ai composti ossidati, ai composti aromatici, oli minerali carburanti e grassi vegetali. Ottima resistenza ad alcoli, eteri, esteri e ammine
Proprietà meccaniche:	scarsa resistenza all'abrasione



AVVERTENZA

Le informazioni e le prescrizioni sopra riportate, pur corrispondendo alla nostra migliore esperienza, sono da ritenersi, in ogni caso, puramente indicative e dovranno essere confermate da esaurienti applicazioni pratiche; pertanto, prima di adoperare il prodotto, chi intenda farne uso è tenuto a stabilire se esso sia o meno adatto all'impiego previsto e, comunque, si assume ogni responsabilità che possa derivare dal suo uso.

Fare sempre riferimento all'ultima versione aggiornata della scheda tecnica, disponibile sul sito www.mapei.com

INFORMATIVA LEGALE


I contenuti della presente Scheda Tecnica possono essere riprodotti in altro documento progettuale, ma il documento così risultante non potrà in alcun modo sostituire o integrare la Scheda Tecnica in vigore al momento dell'applicazione del prodotto MAPEI.

La Scheda Tecnica più aggiornata è disponibile sul nostro sito www.mapei.com.

QUALSIASI ALTERAZIONE DEL TESTO O DELLE CONDIZIONI PRESENTI IN QUESTA SCHEDA TECNICA O DA ESSA DERIVANTI ESCLUDE LA RESPONSABILITÀ DI MAPEI.

Mapei S.p.A.

Via Cafiero, 22, 20158, Milano

 +39-02-376731

 www.mapei.com

 mapei@mapei.it

60611-6-2024 it-it (IT)

La riproduzione di testi, foto e illustrazioni di questa pubblicazione è vietata e viene perseguita ai sensi di legge

FILI&FORME
